



أزيان خزام

AZYAN KHOZAM

التطوير الشامل  
للتطوير العقاري

خزام  
KHUZAM  
BY NHC



## عن ضاحية خزام

الضاحية مرافق عمرانية متكاملة، بما في ذلك حدائق ومناطق خضراء متنوعة تحتوي على مراكز وألعاب للأطفال والعائلة، تعتبر وجهات يومية تزين حياة السكان وتستقبل الزوار.

بالإضافة إلى ذلك، صممت المساحات المائية والنباتية على جوانب الضاحية لتعزيز جمالها الطبيعي، مما يساهم في تحسين جودة الحياة للسكان. تشتمل المرافق الأخرى في الضاحية على جامع يتناغم مع الطراز المعماري، وفنادق ومجمعات سكنية مصممة بمعايير بيئية عالية تضيء جمالاً وراحة على الحياة اليومية.

وفيما يتعلق بوسائل النقل، يتيح التصميم الفريد للضاحية للسكان الوصول السريع والأمن لجميع المرافق والخدمات سيراً على الأقدام، حيث لا تتجاوز مدة المشي 4 دقائق للوصول إلى الخدمات، و8 دقائق فقط للوصول إلى المناطق الترفيهية عبر مسارات المشاة المحاطة بالطبيعة، مما يساهم في توفير وقت الانتقالات ويعزز نمط حياة صحي للسكان..

يقع مشروع أزيان خزام في ضاحية خزام شمال الرياض وهي إحدى أكبر الضواحي السكنية التي طورها NHC في شمال مدينة الرياض، حيث يتم تطويرها على مساحة إجمالية تبلغ حوالي 30 مليون متر مربع. تتميز الضاحية بموقع استراتيجي حيث تقع بالقرب من مطار الملك خالد الدولي وجامعة الأميرة نورة، وتعد واحدة من الضواحي الكبرى التي طورها NHC بالتعاون مع المطورين العقاريين والشركات الخاصة، بهدف توفير أكثر من 50 ألف وحدة سكنية تستوعب أكثر من 281 ألف نسمة.

تمتاز ضاحية خزام بتوفير أسلوب حياة مثالي يراعي متطلبات جودة الحياة الأساسية، مع تصاميم على الطراز السلطاني المميز، الذي يعكس قيم السلام والتطور التي حث عليها خادم الحرمين الشريفين الملك سلمان بن عبد العزيز. تتضمن



مساحة أرض المشروع  
**318,940 م<sup>2</sup>**



عدد الفلل  
**767**

من الطراز السلطاني العريق إلى التصاميم العصرية، تم تصميم كل التفاصيل لترفع من مستوى جودة الحياة.

فخامة التصميم وأناقة التراث  
لتجد منزل العمر في أزيان خزام.



أزيان خزام

حياة عصرية بعقب التراث

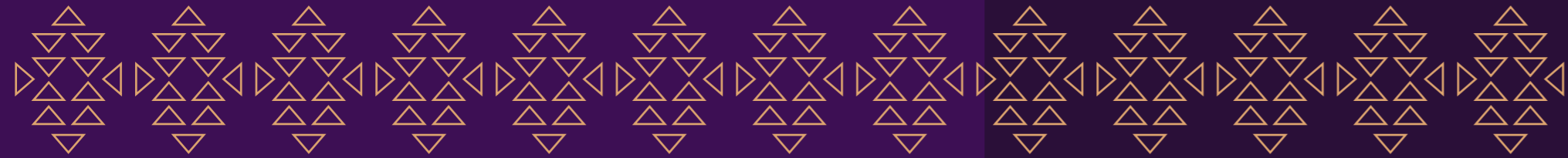
# نبذة عن مشروع أزيان خزام



## أزيان خزام

مشروع أزيان خزام هو وجهتك المثالية للحياة العصرية الفاخرة، حيث تلتقي الأصالة بالعصرية في بيئة سكنية متكاملة. استمتع بتصاميم مبتكرة وخدمات متميزة ترفع من جودة حياتك.

اكتشف منزل العمر في أزيان خزام



## نماذج الفلل



نموذج نجدية



نموذج إيوان



نموذج عبق



نموذج ريوف



نموذج مقام



نموذج رونق

مشروع أزيان خزام أحد المشاريع بالشراكة مع NHC بخدماته الراقية، ويمثل المرحلة الثانية من مشروع "مرسية"، ويضم 767 فيلا فاخرة مصممة بعناية لتلبية أعلى معايير الجودة والتشطيبات الفاخرة.

يمتاز "أزيان خزام" بتقديم بيئة معيشية متكاملة تتضمن مجموعة متنوعة من الخدمات الراقية التي توفر للسكان تجربة سكنية استثنائية.

يمتد المشروع على مساحات خضراء واسعة تشمل حدائق متعددة تضيء جواً من الراحة والهدوء والطبيعة الساحرة.

بالإضافة إلى ذلك، يوفر المشروع بيئة عصرية تجمع بين التصميم الحديثة واللمسات التراثية، والتي تعزز من جاذبيته وتجعل منه وجهة مثالية للعائلات التي تبحث عن الراحة والرفاهية.

يتميز المشروع بموقعه الاستراتيجي في شمال الرياض، الذي يتيح سهولة الوصول إلى المرافق والخدمات الرئيسية في المدينة.

# ما يميز مشروع أزيان خزام

مشروع أزيان خزام يتميز بعدة جوانب تجعله وجهة سكنية فريدة ومتميزة في الرياض:

## موقع استراتيجي

يقع المشروع في شمال الرياض، بالقرب من مطار الملك خالد الدولي، مما يوفر سهولة الوصول إلى المرافق والخدمات الرئيسية.

## مساحات خضراء واسعة

يحتوي المشروع على عدد كبير من الحدائق والمساحات الخضراء، ويقع بالقرب من الحديقة المركزية بضاحية خزام، ثاني أكبر حديقة في المملكة بعد حديقة الملك سلمان، مما يوفر بيئة طبيعية خلابة، ومساحات واسعة للتنزه والاستجمام.

## خدمات متميزة

يقدم المشروع مجموعة من الخدمات الراقية التي تضمن رفاهية السكان، مثل المدارس، المباني الحكومية، والوحدات السكنية ذات الإطلالات الجميلة على الحدائق.

## تشطيبات عالية الجودة

تتميز الوحدات السكنية في المشروع بتشطيبات فاخرة تضمن أعلى مستويات الراحة والجودة.

## البنية التحتية والخدمات

يتمتع مشروع (أزيان خزام) بالبنية التحتية المتكاملة، بما في ذلك الطرق الرئيسية، والخدمات العامة، والمرافق الترفيهية والتعليمية، مما يجعله مقصداً مثالياً للعيش والاستثمار في العاصمة السعودية.

## تصاميم عصرية مستوحاة من الطراز السعودي

يجمع المشروع بين الأصالة والحداثة من خلال تصاميم مستوحاة من الطراز السعودي، الذي يدمج بين التراث السعودي العريق واللمسات المعاصرة.

## وحدات سكنية متنوعة

يتضمن المشروع 6 أنماط من الفلل بتصاميم متعددة تلبي احتياجات وتطلعات مختلف العائلات.

## مجتمع متكامل

يوفر المشروع بيئة سكنية متكاملة تحتوي على كل ما يحتاجه السكان من خدمات ومرافق في مكان واحد، مما يعزز من جودة الحياة اليومية.



مشروع أزيان خزام هو الخيار الأمثل لمن يبحث عن الفخامة والراحة في بيئة سكنية راقية تجمع بين جمال التصميم ورفاهية الخدمات

# أين يقع تحديداً مشروع أزيان خزام؟

## الموقع الجغرافي

يبعد المشروع حوالي 16 كم عن جامعة الأميرة نورة بنت عبد الرحمن، ونحو 20 كم عن جامعة الإمام محمد بن سعود.

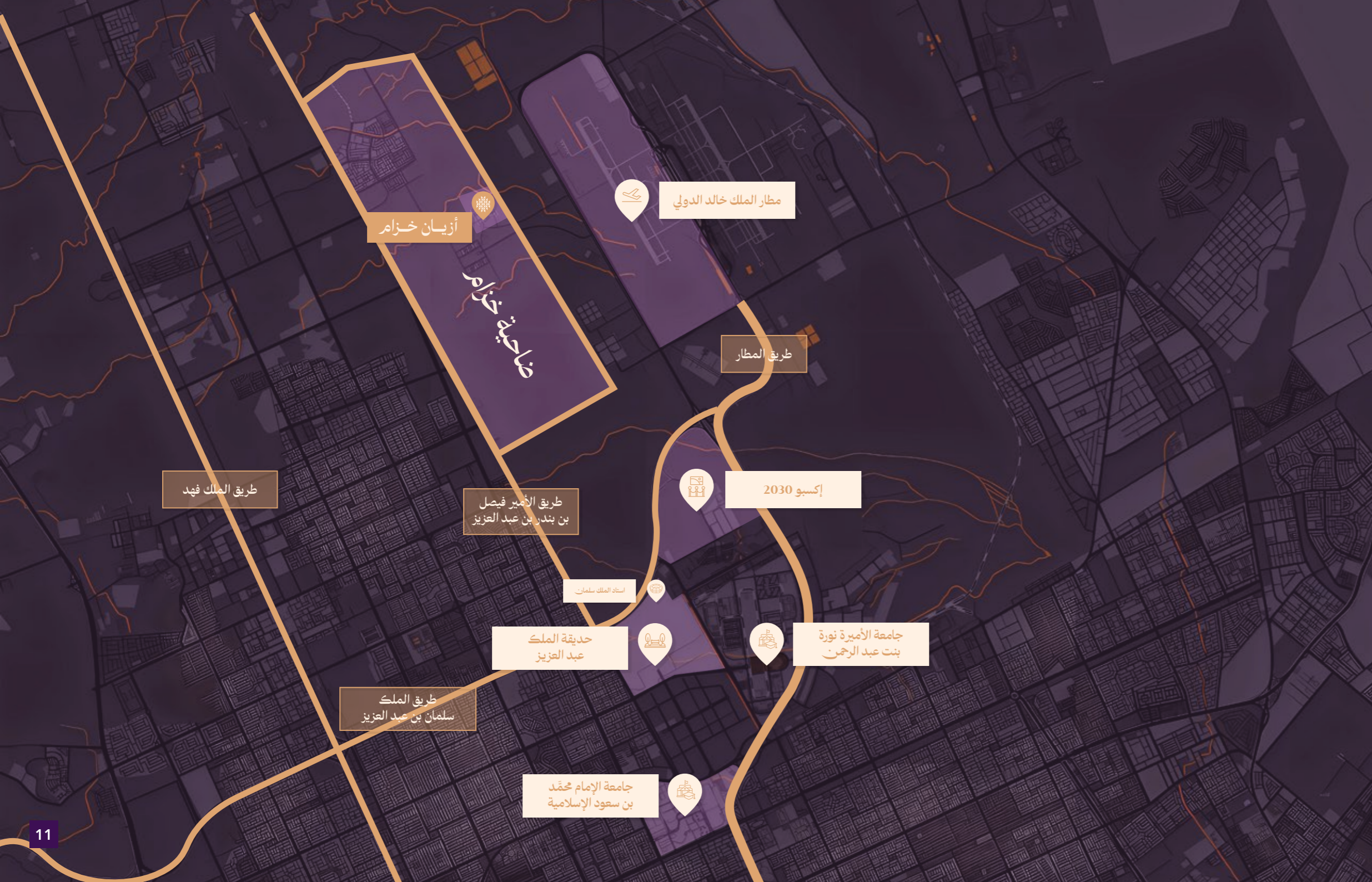
كما يبعد نحو 11 كم عن مطار الملك خالد الدولي، مما يجعله موقعاً مركزياً يتيح سهولة الوصول للسكان والمسافرين.

كما أن موقع المشروع بين طريق الأمير فيصل بن بندر وطريق المطار يوفر سلسلة الوصول إلى الطرق الرئيسية والمعالم الحيوية في المدينة.

و يبعد المشروع نحو 18 كم عن طريق الملك سلمان ، وهو ما يضيف قيمة للمشروع حيث يسهل الوصول إلى العديد من المناطق المهمة والحيوية والخدمات للسكان

## المسافة عن أهم الخدمات

- 16 كم عن جامعة الأميرة نورة بنت عبد الرحمن
- 16 كم عن محطة مترو الرياض
- 11 كم عن مطار الملك خالد الدولي
- 20 كم عن جامعة الإمام محمد بن سعود
- 19 كم عن أكسبو الرياض 2030
- 15 كم عن حديقة الملك عبد العزيز





نحو مستقبلٍ أنقى



حيث ينبض قلبُ الرياض



خيارات تسوق فاخرة

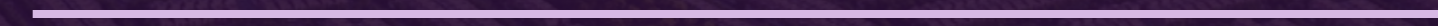
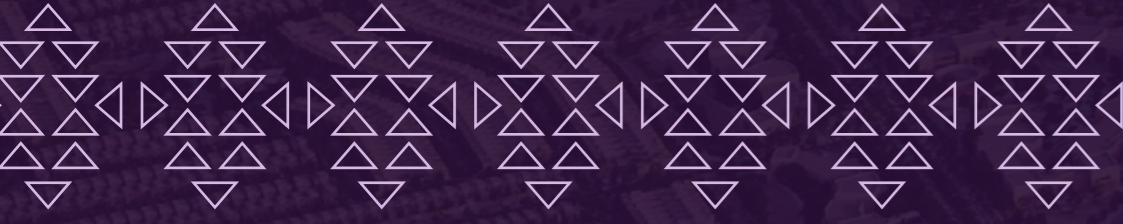




صور توضيحية لغرض تقريب الفكرة



صور توضيحية لغرض تقريب الفكرة



# نماذج القفل

## نموذج عبق



## النموذج الأول

# نموذج عبق



المساحة الكلية	270 م <sup>2</sup>
عدد الطوابق	3
عدد غرف النوم	4
عدد دورات المياه	6
عدد صالات المعيشة	1

عبق هو تجسيد للمزيج المثالي بين الراحة والأناقة. تقدم هذه الفيلا بمساحتها البالغة 270 متر مربع، تصميمًا عصريًا يتناغم مع احتياجات العائلات الصغيرة والمتوسطة. تتميز بأربع غرف نوم راحة، وستة دورات مياه عصرية، وصالة معيشة واحدة مصممة بأعلى مستويات الجودة. كل زاوية في عبق تم تصميمها بعناية لتحقيق أقصى استفادة من المساحة وتوفير جو من الفخامة والراحة.

نموذج عبق

## الدور الأول

إجمالي مسطح البناء للدور الأول 116.5 م<sup>2</sup>



الرقم	البيان	المساحة
6	دورة مياه غرفة رئيسية 1	1.70X2.40 م <sup>2</sup>
7	دورة مياه 2	2.00X2.20 م <sup>2</sup>
8	دورة مياه 3	2.00X2.20 م <sup>2</sup>

الرقم	البيان	المساحة
1	صالة توزيع	2.50X4.20 م <sup>2</sup>
2	غرفة نوم رئيسية	3.70X5.85 م <sup>2</sup>
3	غرفة النوم 1	3.70X3.90 م <sup>2</sup>
4	غرفة نوم 2	3.60X4.20 م <sup>2</sup>
5	غرفة نوم 3	3.70X4.00 م <sup>2</sup>

نموذج عبق

## الدور الأرضي

إجمالي مسطح البناء للدور الأرضي 119.5 م<sup>2</sup>



الرقم	البيان	المساحة
7	صالة معيشة + الطعام	3.60X9.60 م <sup>2</sup>
8	مغاسل المعيشة	1.55X1.55 م <sup>2</sup>
9	دورة مياه المعيشة	1.55X1.85 م <sup>2</sup>
10	المطبخ	3.60X4.20 م <sup>2</sup>
11	الجلسة الخارجية	3.70X5.00 م <sup>2</sup>
12	الحديقة الخلفية	3.90X4.70 م <sup>2</sup>

الرقم	البيان	المساحة
1	موقف السيارة	3.00X6.00 م <sup>2</sup>
2	الحديقة الامامية	3.10X3.40 م <sup>2</sup>
3	مدخل	1.90X2.40 م <sup>2</sup>
4	المجلس	3.70X6.00 م <sup>2</sup>
5	دورة مياه المجلس	1.25X1.65 م <sup>2</sup>
6	مغاسل المجلس	1.35X1.65 م <sup>2</sup>

نموذج عبق



صور توضيحية لغرض تقريب الفكرة

نموذج عبق

## الدور العلوي

إجمالي مسطح البناء للدور العلوي 34 م<sup>2</sup>



الرقم	البيان	المساحة
1	غرفة نوم خادمة	2.45X3.60 م <sup>2</sup>
2	دورة مياه	1.60X1.70 م <sup>2</sup>
3	سطح 1	3.70X12.50 م <sup>2</sup>
4	سطح 2	3.70X7.70 م <sup>2</sup>

## نموذج إيوان



## النموذج الثاني

# نموذج إيوان



- المساحة الكلية 294 م<sup>2</sup>
- عدد الطوابق 3
- عدد غرف النوم 4
- عدد دورات المياه 6
- عدد صالات المعيشة 2

إيوان يقدم تجربة معيشية تتسم بالرفاهية مع تصميم يفتح أبواباً جديدة للأناقة. تمتد هذه الفيلا على 294 متر مربع وتتميز بوجود صاليتين معيشة، مما يوفر مساحة إضافية لمزيد من الاسترخاء واستقبال الضيوف. كل تفصيلة في إيوان مصممة بعناية لضمان التوازن المثالي بين الفخامة والراحة.

## نموذج إيوان الدور الأول

إجمالي مسطح البناء للدور الأول 116.5 م<sup>2</sup>



الرقم	البيان	المساحة
6	دورة مياه غرفة رئيسية 1	1.70X2.40 م <sup>2</sup>
7	دورة مياه 2	2.00X2.20 م <sup>2</sup>
8	دورة مياه 3	2.00X2.20 م <sup>2</sup>

الرقم	البيان	المساحة
1	صالة	2.50X4.20 م <sup>2</sup>
2	غرفة نوم رئيسية	3.70X5.85 م <sup>2</sup>
3	غرفة النوم 1	3.60X3.90 م <sup>2</sup>
4	غرفة نوم 2	3.70X4.20 م <sup>2</sup>
5	غرفة نوم 3	3.70X4.00 م <sup>2</sup>

نموذج إيوان

## الدور الأرضي

إجمالي مسطح البناء للدور الأرضي 119.5 م<sup>2</sup>



الرقم	البيان	المساحة
7	صالة معيشة + الطعام	3.60X9.60 م <sup>2</sup>
8	مغاسل المعيشة	1.55X1.55 م <sup>2</sup>
9	دورة مياه المعيشة	1.55X1.85 م <sup>2</sup>
10	المطبخ	3.70X4.20 م <sup>2</sup>
11	الجلسة الخارجية	5.00X5.70 م <sup>2</sup>
12	الحديقة الخلفية	3.90X4.70 م <sup>2</sup>

الرقم	البيان	المساحة
1	موقف السيارة	3.00X6.00 م <sup>2</sup>
2	الحديقة	3.10X3.90 م <sup>2</sup>
3	مدخل	1.90X2.40 م <sup>2</sup>
4	المجلس	3.70X6.00 م <sup>2</sup>
5	مغاسل المجلس	1.35X1.65 م <sup>2</sup>
6	دورة مياه المجلس	1.25X1.65 م <sup>2</sup>



## نموذج إيوان

صور توضيحية لغرض تقريب الفكرة



الرقم	البيان	المساحة
5	مطبخ خدمة	1.60X2.55 م <sup>2</sup>
6	سطح منطقة أطفال	3.90X4.00 م <sup>2</sup>
7	سطح 1	3.70X7.70 م <sup>2</sup>
8	سطح 2	2.40X3.70 م <sup>2</sup>

## نموذج إيوان الدور العلوي

إجمالي مسطح البناء للدور العلوي 58 م<sup>2</sup>

الرقم	البيان	المساحة
1	صالة	4.20X5.00 م <sup>2</sup>
2	غرفة نوم خادمة	2.15X3.60 م <sup>2</sup>
3	دورة مياه	1.60X1.70 م <sup>2</sup>
4	غرفة غسيل	1.60X1.80 م <sup>2</sup>



## نموذج نجدية



## النموذج الثالث

# نموذج نجدية



المساحة الكلية	312 م <sup>2</sup>
عدد الطوابق	3
عدد غرف النوم	4
عدد دورات المياه	6
عدد صالات المعيشة	3

نجدية تجسد الفخامة والمساحة الواسعة في تصميم عصري يلبي احتياجات الأسر الكبيرة. مع ثلاث صالات معيشة موزعة بشكل مثالي، توفر هذه الفيلا، التي تمتد على 312 متر مربع، أجواء من الراحة والمرونة. تتميز نجدية بتصميم داخلي معاصر يعزز من الاستفادة القصوى من كل متر مربع، والذي بدوره يوفر مساحة كافية لجميع أفراد الأسرة للاستمتاع بكل لحظة.

نموذج نجدية  
الدور الأول

إجمالي مسطح البناء للدور الأول 126 م<sup>2</sup>



الرقم	البيان	المساحة
6	دورة مياه غرفة رئيسية 1	1.70X2.40 م <sup>2</sup>
7	دورة مياه 2	1.70X2.40 م <sup>2</sup>
8	دورة مياه 3	1.70X2.40 م <sup>2</sup>

الرقم	البيان	المساحة
1	صالة	4.20X5.05 م <sup>2</sup>
2	غرفة نوم رئيسية	3.70X5.50 م <sup>2</sup>
3	غرفة النوم 1	3.70X3.90 م <sup>2</sup>
4	غرفة نوم 2	3.60X3.70 م <sup>2</sup>
5	غرفة نوم 3	3.70X3.70 م <sup>2</sup>

نموذج نجدية  
الدور الأرضي

إجمالي مسطح البناء للدور الأرضي 129 م<sup>2</sup>



الرقم	البيان	المساحة
8	صالة المعيشة	3.70X6.45 م <sup>2</sup>
9	مغاسل المعيشة	1.55X1.55 م <sup>2</sup>
10	دورة مياه المعيشة	1.55X1.85 م <sup>2</sup>
11	المطبخ	3.70X5.45 م <sup>2</sup>
12	الجلسة الخارجية	4.45X5.90 م <sup>2</sup>
13	الحديقة الخلفية	2.90X3.90 م <sup>2</sup>

الرقم	البيان	المساحة
1	موقف السيارة	3.00X6.00 م <sup>2</sup>
2	الحديقة	3.90X4.00 م <sup>2</sup>
3	مدخل	1.90X2.00 م <sup>2</sup>
4	المجلس	3.70X5.65 م <sup>2</sup>
5	مغاسل المجلس	1.50X1.65 م <sup>2</sup>
6	دورة مياه المجلس	1.25X1.65 م <sup>2</sup>
7	صالة الطعام	3.70X4.40 م <sup>2</sup>



نموذج نجدية

صور توضيحية لغرض تقريب الفكرة



نموذج نجدية

## الدور العلوي

إجمالي مسطح البناء للدور العلوي 57 م<sup>2</sup>

الرقم	البيان	المساحة
5	سطح منطقة أطفال	3.70X3.90 م <sup>2</sup>
6	سطح 1	3.90X5.55 م <sup>2</sup>
7	سطح 2	3.70X7.35 م <sup>2</sup>

الرقم	البيان	المساحة
1	صالة	4.20X5.05 م <sup>2</sup>
2	غرفة نوم خادمة	2.10X3.70 م <sup>2</sup>
3	دورة مياه	1.25X2.30 م <sup>2</sup>
4	غرفة خدمة	1.80X2.30 م <sup>2</sup>

## نموذج رونق



## النموذج الرابع

# نموذج رونق



المساحة الكلية	325 م <sup>2</sup>
عدد الطوابق	3
عدد غرف النوم	4
عدد دورات المياه	7
عدد صالات المعيشة	3

رونق هو التجسيد المثالي للفخامة الحديثة. يمتد رونق على 325 متر مربع، مع سبع دورات مياه وثلاث صالات معيشة توفر الفيلا تجربة معيشية غير عادية. كل عنصر في التصميم يعكس اهتمامًا بالتفاصيل، مع مزايا إضافية توفر أقصى درجات الراحة للعائلة، مما يجعل كل يوم في هذا المنزل فرصة للاستمتاع بحياة راقية.

نموذج رونق

## الدور الأول

إجمالي مسطح البناء للدور الأول 126 م<sup>2</sup>



الرقم	البيان	المساحة
6	دورة مياه غرفة رئيسية 1	1.70X2.40 م <sup>2</sup>
7	دورة مياه 2	1.70X2.40 م <sup>2</sup>
8	دورة مياه 3	1.70X2.40 م <sup>2</sup>

الرقم	البيان	المساحة
1	صالة	4.20X5.05 م <sup>2</sup>
2	غرفة نوم رئيسية	3.70X5.50 م <sup>2</sup>
3	غرفة النوم 1	3.70X3.90 م <sup>2</sup>
4	غرفة نوم 2	3.60X3.70 م <sup>2</sup>
5	غرفة نوم 3	3.70X3.70 م <sup>2</sup>

نموذج رونق

## الدور الأرضي

إجمالي مسطح البناء للدور الأرضي 142 م<sup>2</sup>



الرقم	البيان	المساحة
8	صالة الطعام	3.70X4.40 م <sup>2</sup>
9	صالة المعيشة	3.70X6.45 م <sup>2</sup>
10	مغاسل المعيشة	1.55X1.55 م <sup>2</sup>
11	دورة مياه المعيشة	1.55X1.85 م <sup>2</sup>
12	المطبخ	3.70X5.45 م <sup>2</sup>
13	الجلسة الخارجية	4.45X5.90 م <sup>2</sup>
14	الحديقة الخلفية	2.90X3.90 م <sup>2</sup>

الرقم	البيان	المساحة
1	موقف السيارة	3.00X6.00 م <sup>2</sup>
2	غرفة السائق	2.50X2.60 م <sup>2</sup>
3	دورة مياه	1.15X2.60 م <sup>2</sup>
4	مدخل	1.90X2.00 م <sup>2</sup>
5	المجلس	3.70X5.65 م <sup>2</sup>
6	مغاسل المجلس	1.50X1.65 م <sup>2</sup>
7	دورة مياه المجلس	1.25X1.65 م <sup>2</sup>



صور توضيحية لغرض تقريب الفكرة

# الدور العلوي

إجمالي مسطح البناء للدور العلوي 57 م<sup>2</sup>



الرقم	البيان	المساحة
5	سطح منطقة أطفال	3.70X3.90 م <sup>2</sup>
6	سطح 1	3.90X5.55 م <sup>2</sup>
7	سطح 2	3.70X7.35 م <sup>2</sup>

الرقم	البيان	المساحة
1	صالة	4.20X5.05 م <sup>2</sup>
2	غرفة نوم خادمة	2.10X3.70 م <sup>2</sup>
3	دورة مياه	1.25X2.30 م <sup>2</sup>
4	غرفة خدمة	1.80X2.30 م <sup>2</sup>

## نموذج مقام



## النموذج الخامس

# نموذج مقام

المساحة الكلية	360 م <sup>2</sup>
عدد الطوابق	3
عدد غرف النوم	4
عدد دورات المياه	8
عدد صالات المعيشة	3

مقام هو قمة الفخامة والراحة بفضل مساحته الواسعة التي تبلغ 360 متر مربع. يقدم مقام تجربة معيشية استثنائية مع ثماني دورات مياه وثلاث صالات معيشة، وهو ما يوفر مساحة كبيرة للعائلة وضيوفهم للاستمتاع بالراحة والخصوصية. تصميمها المبتكر يعزز من الشعور بالراحة ويجعلها الاختيار المثالي لمن يسعى للتفرد والتميز في منزله.



## نموذج مقام الدور الأول

إجمالي مسطح البناء للدور الأول 142 م<sup>2</sup>



الرقم	البيان	المساحة
6	دورة مياه غرفة رئيسية 1	1.70X2.40 م <sup>2</sup>
7	دورة مياه 2	1.70X2.40 م <sup>2</sup>
8	دورة مياه 3	1.70X2.40 م <sup>2</sup>
9	دورة مياه 4	1.70X2.40 م <sup>2</sup>

الرقم	البيان	المساحة
1	صالة	4.20X5.05 م <sup>2</sup>
2	غرفة نوم رئيسية	3.70X6.00 م <sup>2</sup>
3	غرفة النوم 1	3.70X4.05 م <sup>2</sup>
4	غرفة نوم 2	3.70X4.60 م <sup>2</sup>
5	غرفة نوم 3	3.70X4.20 م <sup>2</sup>

نموذج مقام

## الدور الأرضي

إجمالي مسطح البناء للدور الأرضي 157 م<sup>2</sup>



الرقم	البيان	المساحة
9	صالة المعيشة	3.70X8.10 م <sup>2</sup>
10	مغاسل المعيشة	1.55X1.70 م <sup>2</sup>
11	دورة مياه المعيشة	1.70X1.85 م <sup>2</sup>
12	مطبخ مغلق	3.55X3.70 م <sup>2</sup>
13	مطبخ مفتوح	2.80X3.70 م <sup>2</sup>
14	الجلسة الخارجية	5.90X6.85 م <sup>2</sup>
15	الحديقة الخلفية	3.90X6.30 م <sup>2</sup>

الرقم	البيان	المساحة
1	موقف السيارة	3.00X6.00 م <sup>2</sup>
2	غرفة السائق	2.50X2.60 م <sup>2</sup>
3	دورة مياه	1.15X2.60 م <sup>2</sup>
4	مدخل	1.90X2.40 م <sup>2</sup>
5	المجلس	3.70X6.00 م <sup>2</sup>
6	مغاسل المجلس	1.65X1.65 م <sup>2</sup>
7	دورة مياه المجلس	1.60X1.65 م <sup>2</sup>
8	صالة الطعام	3.70X4.75 م <sup>2</sup>



## نموذج مقام



صور توضيحية لغرض تقريب الفكرة

## نموذج مقام

# الدور العلوي

إجمالي مسطح البناء للدور العلوي 61 م<sup>2</sup>



الرقم	البيان	المساحة
5	سطح منطقة أطفال	3.70X3.70 م <sup>2</sup>
6	سطح 1	1.90X3.70 م <sup>2</sup>
7	سطح 2	3.90X6.05 م <sup>2</sup>
8	سطح 3	3.70X7.85 م <sup>2</sup>

الرقم	البيان	المساحة
1	صالة	4.20X5.05 م <sup>2</sup>
2	غرفة نوم خادمة	2.15X3.70 م <sup>2</sup>
3	دورة مياه	1.75X2.00 م <sup>2</sup>
4	غرفة غسيل	2.00X2.40 م <sup>2</sup>

## نموذج ريوف



## النموذج السادس

# نموذج ريوف

المساحة الكلية	360 م <sup>2</sup>
عدد الطوابق	3
عدد غرف النوم	4
عدد دورات المياه	8
عدد صالات المعيشة	2

ريوف هو مثال للتفرد والفخامة مع تصميم يركز على الراحة والتجربة المعيشية الرفيعة. تمتد الفيلا على 360 متر مربع، وتحتوي على ثماني دورات مياه وصالتي معيشة، مما يوفر توزيعاً مرناً للمساحات وفقاً لاحتياجات العائلة. كل زاوية من ريوف تم تصميمها لتجعل كل يوم مليئاً بالراحة والجمال العصري.



نموذج ريوف

## الدور الأول

إجمالي مسطح البناء للدور الأول 142 م<sup>2</sup>



الرقم	البيان	المساحة
6	دورة مياه غرفة رئيسية 1	1.70X2.40 م <sup>2</sup>
7	دورة مياه 2	1.70X2.40 م <sup>2</sup>
8	دورة مياه 3	1.70X2.40 م <sup>2</sup>
9	دورة مياه 4	1.70X2.40 م <sup>2</sup>

الرقم	البيان	المساحة
1	تراس خارجي	1.80X3.70 م <sup>2</sup>
2	غرفة نوم رئيسية	4.00X7.60 م <sup>2</sup>
3	غرفة النوم 1	3.70X4.05 م <sup>2</sup>
4	غرفة نوم 2	3.70X4.60 م <sup>2</sup>
5	غرفة نوم 3	3.70X4.20 م <sup>2</sup>

نموذج ريوف

## الدور الأرضي

إجمالي مسطح البناء للدور الأرضي 157 م<sup>2</sup>



الرقم	البيان	المساحة
9	صالة المعيشة	3.70X8.10 م <sup>2</sup>
10	مغاسل المعيشة	1.55X1.70 م <sup>2</sup>
11	دورة مياه المعيشة	1.70X1.85 م <sup>2</sup>
12	مطبخ مغلق	3.55X3.70 م <sup>2</sup>
13	مطبخ مفتوح	2.80X3.70 م <sup>2</sup>
14	الجلسة الخارجية	5.90X6.85 م <sup>2</sup>
15	الحديقة الخلفية	3.90X6.30 م <sup>2</sup>

الرقم	البيان	المساحة
1	موقف السيارة	3.00X6.00 م <sup>2</sup>
2	غرفة السائق	2.50X2.60 م <sup>2</sup>
3	دورة مياه	1.15X2.60 م <sup>2</sup>
4	مدخل	1.90X2.40 م <sup>2</sup>
5	المجلس	3.70X6.00 م <sup>2</sup>
6	مغاسل المجلس	1.65X1.65 م <sup>2</sup>
7	دورة مياه المجلس	1.60X1.65 م <sup>2</sup>
8	صالة الطعام	3.70X4.75 م <sup>2</sup>



نموذج ريوف

صور توضيحية لغرض تقريب الفكرة

نموذج ريوف

## الدور العلوي

إجمالي مسطح البناء للدور العلوي 61 م<sup>2</sup>



الرقم	البيان	المساحة
5	سطح منطقة أطفال	3.70X3.70 م <sup>2</sup>
6	سطح 1	1.90X3.70 م <sup>2</sup>
7	سطح 2	3.90X6.05 م <sup>2</sup>
8	سطح 3	3.70X7.85 م <sup>2</sup>

الرقم	البيان	المساحة
1	صالة	4.20X5.05 م <sup>2</sup>
2	غرفة نوم خادمة	2.15X3.70 م <sup>2</sup>
3	دورة مياه	1.75X2.00 م <sup>2</sup>
4	غرفة غسيل	2.00X2.40 م <sup>2</sup>

# الضمانات



سنة واحدة على أعمال الكهرباء



10 سنوات على أعمال العزل



10 سنوات على الهيكل الإنشائي



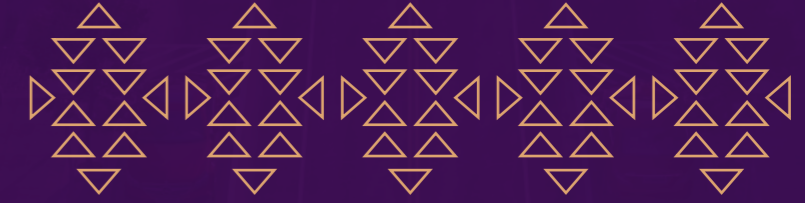
مواصفات جميع المواد مطابقة للهيئة السعودية للمواصفات



يتم تنفيذ المشروع تحت إشراف مباشر من NHC



سنة واحدة على أعمال السبابة



## عن NHC

كما تحرص NHC على تقديم مشاريع نوعية عبر مجتمعات عمرانية بتصاميم عصرية وطول سكنية متنوعة وبأسعار مناسبة تواكب تطورات جيل المستقبل وتحقق جودة الحياة، وذلك بالشراكة مع المطورين العقاريين من ذوي الخبرة والكفاءة.

تأسست NHC في أواخر عام 2016م بموجب المرسوم الملكي رقم 7262 بتاريخ 1437/2/8هـ لتكون الذراع الاستثماري لمبادرات وبرامج وزارة البلديات والإسكان في القطاع العقاري السكني والتجاري، مما يجعل NHC المُمكن الوطني لقطاع الإسكان ومنظومة العرض العقاري ويشمل القطاعين العام والخاص وذلك بتطوير شراكات استراتيجية معهم.



## التطوير الشامل للتطوير العقاري

### عن التطوير الشامل:

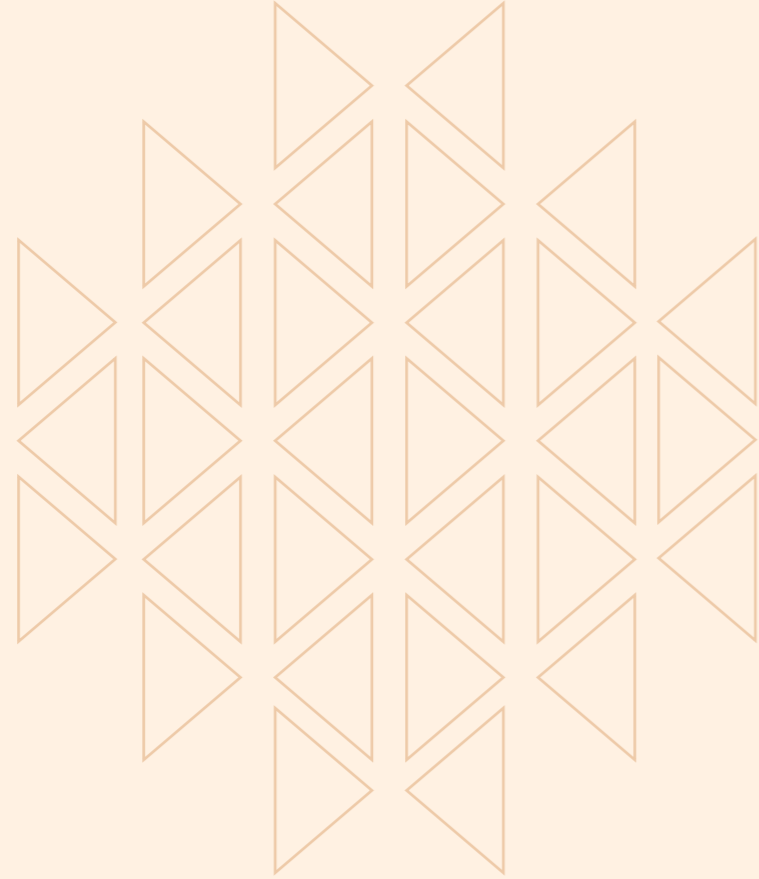
شركة التطوير الشامل للتطوير العقاري بدأت رحلتها في عام 2020م، وحققت منذ ذلك الحين إنجازات لافتة في مجال التطوير العقاري في المملكة العربية السعودية. تضم الشركة مشاريع بأكثر من 3,200 وحدة سكنية في مواقع متنوعة، مع تحقيق معايير عالية للجودة والتميز في كافة مشاريعها.

تبلغ القيمة الإجمالية للمشاريع 6 مليار ريال سعودي، مما يعكس التزام الشركة بتوفير حلول سكنية متكاملة تلبي احتياجات العملاء. وتعتمد شركة التطوير الشامل على فرق عمل متخصصة وتقنيات حديثة لضمان تنفيذ المشاريع بأعلى مستويات الكفاءة والجودة وتحسين مستوى الحياة للأسر السعودية من خلال استخدام أحدث الأساليب الهندسية وتقنيات البناء المتطورة، وتضع الشركة معايير جديدة للجودة في القطاع العقاري، مع مراعاة توفير بيئة سكنية مريحة تلبي توقعات العملاء.

كما تسعى الشركة إلى تحقيق رؤية المملكة 2030 من خلال تطوير مشاريع تسهم في رفع نسبة تملك المساكن وتحسين جودة الحياة للسكان و تهدف إلى تعزيز مفهوم المجتمعات السكنية الحديثة، مع توفير بنية تحتية قوية ومساحات خضراء تجعل من مشاريعها وجهات جذابة للسكن.

## التطوير الشامل للتطوير العقاري

شريك موثوق في دعم وتطوير السوق  
العقاري في المملكة العربية السعودية



التطوير الشامل  
للتطوير العقاري

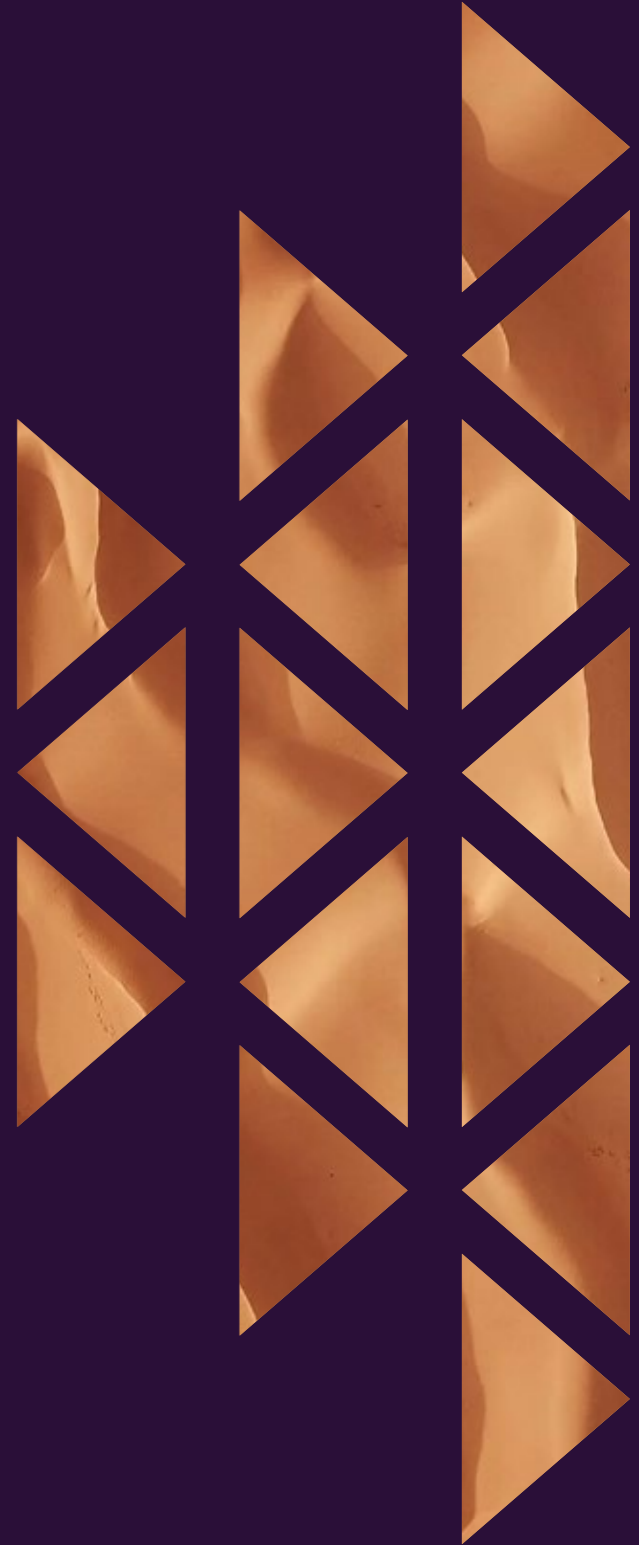


للتواصل والاستفسار  
For Contact and Inquiries

920020156

info@azyankhozam.com

azyankhozam.com







خزام  
KHUZAM  
BY NHC